

Baran EVERSWITCH (AT1M0826SS1N lys) Wiegand læser med NOX CMU busenhed

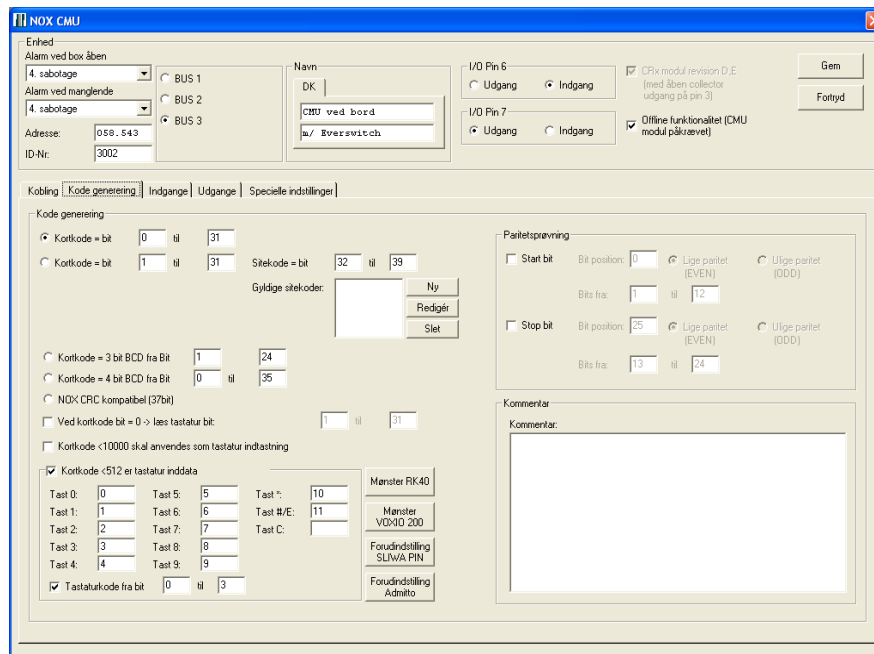
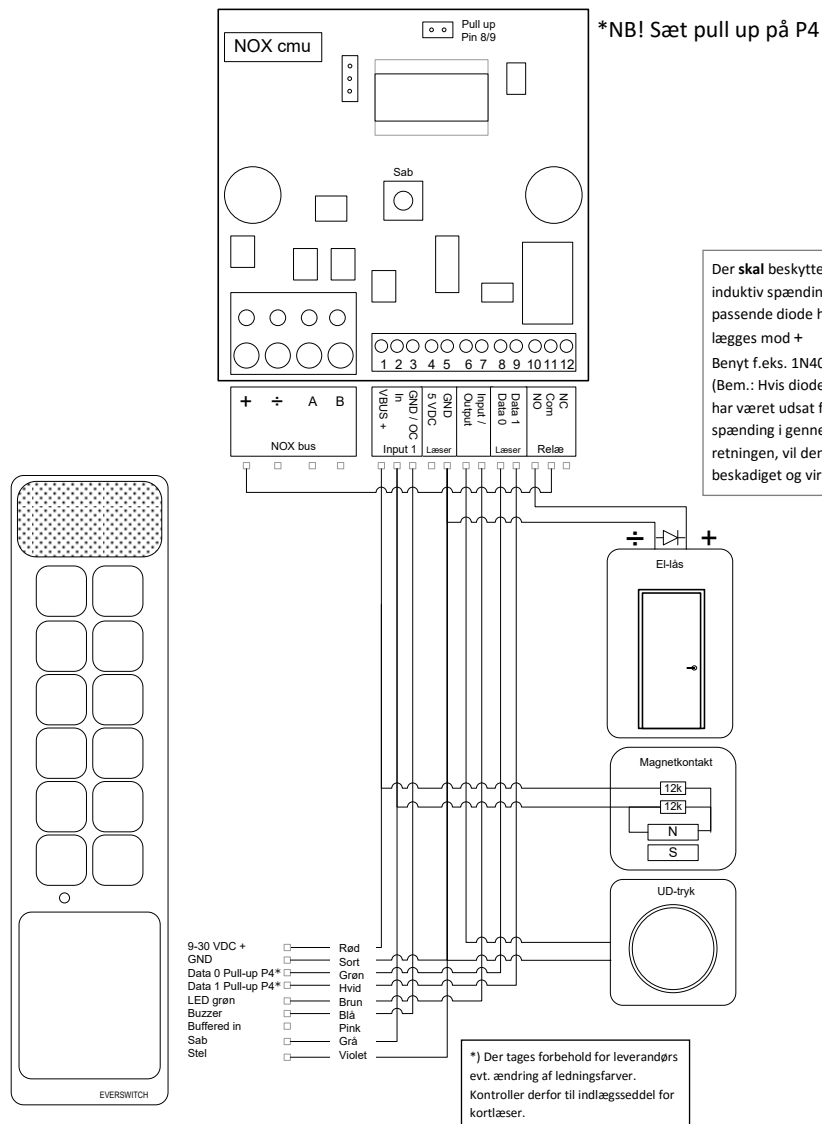
Funktion:

Kort + PIN: Præsenterer et 13.56 Mhz kort (læseafstand 25 mm). Den læste kortkode sendes til CMU. Tast PIN kode: Hvert ciffer overføres til CMU. (Tastatur- hhv. kortlæserens aktivitet udelukker hinanden indbyrdes.)

Kort: Den aflæste kortkode overføres automatisk til CMU.

Kode: Tast kode, afslut med # (hvert tastetryk overføres til CMU).

LED Klemme 3 lav: Rød. Klemme 7 lav: Grøn. Gul LED: Indlæser.



CMU kodegenerering:

Kortkode: I eksemplet læses bit 0 til 31 hvilket er afstemt med bordkortlæserens funktion.

Tastatur: Der skal læses bit 0 til 3.

Tip! Når centralen er i service, vises i det blå Nox Terminal-vindue de hele bitstreng fra kortlæseren.